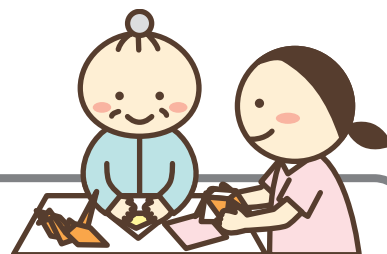


介護員 募集

常勤・
非常勤
介護員

介護福祉士・初任者研修の資格を
お持ちでない方も歓迎しております。



- 職種** 常勤介護員（職員）・非常勤介護員（パート）
- 内容** 利用者様の食事や入浴、排泄介助などの基本的な身体介護の他、レクリエーションなどを通して他者とのコミュニケーションを図るお手伝いをします。勤務場所によっては、夜勤業務もあります。
- 募集人員** 4～5名
- 資格** 普通免許自動車運転免許
- 勤務日数
勤務時間** 週4～5日（シフト制）
8：20～17：20（早朝勤務、遅出勤務などあり）
※非常勤介護員
・勤務日数は相談に応じます。 ・半日勤務も可。
- 勤務場所** 足寄町社会福祉協議会が運営する各介護事業所（小規模多機能型居宅介護事業所、認知症高齢者グループホーム、ディサービスセンター等）
- 給与** 【常勤介護員】詳細はお問い合わせください。
賞与・各種手当・定時昇給あり
【非常勤介護員】時給960～1,010円
※介護福祉士等の介護系資格取得者優遇。
- 申込期間** 随時募集 ※採用者決定次第締め切りとします。
- 申込方法** 履歴書持参または郵送の上お申し込みください。

介護福祉士などの資格をお持ちで5年以上介護の仕事をしていない方や町外から就職される方などは足寄町の就業支援補助金制度を活用することができます。

詳細についてはお電話にてお問合せください。

 **0156-28-0722** 担当 / 寺地（てらち）